



**P.L.U.**

## Elaboration du Plan Local d'Urbanisme

### 5. Annexes

#### 5.1. Annexes sanitaires

##### 5.1.2. Réseau d'eau potable

Elaboration du P.L.U. :  
Arrêtée le  
17/04/2019

Approuvée le

Visa

Date :

Signature :



**Paysages**

16 av. Ch. de Gaulle  
Bâtiment n° 8  
31130 BALMA  
Tél : 05 34 27 62 28  
Fax : 05 34 27 62 21  
Mél : paysages@orange.fr

**5.1.2**



Le syndicat dessert en eau potable 17172 abonnés et entretient 1330 kilomètres de canalisations de diamètres compris entre 40 et 600 mm.

L'eau distribuée provient de l'usine de traitement d'eau potable « André MERIC », installée sur la commune de Calmont. L'eau est prélevée sur les rivières Ariège et Hers vif, elle subit ensuite un traitement lui permettant de répondre aux normes réglementaires. Pour l'année 2017, l'usine a produit 2 728 839 m<sup>3</sup> d'eau

Depuis l'usine, l'eau est amenée par pompage jusqu'aux réservoirs de tête.

Pour le secteur situé sur la rive gauche de l'Ariège, il s'agit de deux réservoir semi-enterrés situés lieu-dit «Verdaich » sur la commune de Gaillac Toulza, d'une capacité de stockage de 2 000 m<sup>3</sup> et 1 000 m<sup>3</sup>.

Pour le secteur situé sur la rive droite de l'Ariège et les coteaux du Lauragais, il s'agit de deux châteaux d'eau situés lieu-dit « NOE » et « JOUANY » sur la commune d'AIGNES, d'une capacité de stockage de 2 000 m<sup>3</sup> chacun.

Depuis ces ouvrages, l'eau est distribuée majoritairement par gravité en passant par des réserves de stockage secondaires.

Les communes situées sur le Piémont pyrénéen sont desservies à partir d'un château d'eau de 1000 m<sup>3</sup> situé lieu-dit « Louise » sur la commune de Gaillac-Toulza. Cet ouvrage est alimenté par un groupe de pompage situé lieu-dit « Marquet » sur la commune de Gaillac-Toulza.

## 2/ Présentation du réseau d'eau potable du SPEHA sur la commune de Montesquieu Lauragais

Il existe sur la commune un château d'eau situé lieu-dit « le Moulin » d'une capacité de stockage de 150 m<sup>3</sup>.

L'eau distribuée depuis cet ouvrage permet de desservir le village ainsi que les secteurs situés plus bas.

Les secteurs situés en amont du château d'eau, en direction de Nailloux, sont alimentés par le réseau d'eau potable placé sous la charge du château d'eau de Laborie situé sur la commune de Nailloux.

L'alimentation du château d'eau communal, est effectué par une conduite fonte de 200 mm placé sous la charge du château d'eau de Tête dit « Jouany », implanté le long de la route départementale n° 11.

Après le château d'eau, elle est réduite à un diamètre de 150 mm, file à travers champs jusqu'à la route Départementale n° 16, puis longe cette même route afin d'alimenter le réservoir de Gardouch.

Le secteur de la commune situé entre l'Autoroute A61 et la rivière Hers Mort est alimenté par le réseau du SMEA31, venant de la commune de Villeneuve. Un compteur général est implanté avant le pont de la RD n° 11 enjambant la rivière.

De manière générale, les conduites de diamètres 100 mm ou plus permettent le raccordement de branchements supplémentaires, pour les autres conduites une étude hydraulique sera nécessaire.

En ce qui concerne la défense contre l'incendie, le débit disponible sur un hydrant varie en fonction du diamètre de la conduite et la longueur du tracé. L'implantation d'une nouvelle borne fera l'objet d'une étude hydraulique du réseau d'eau potable.

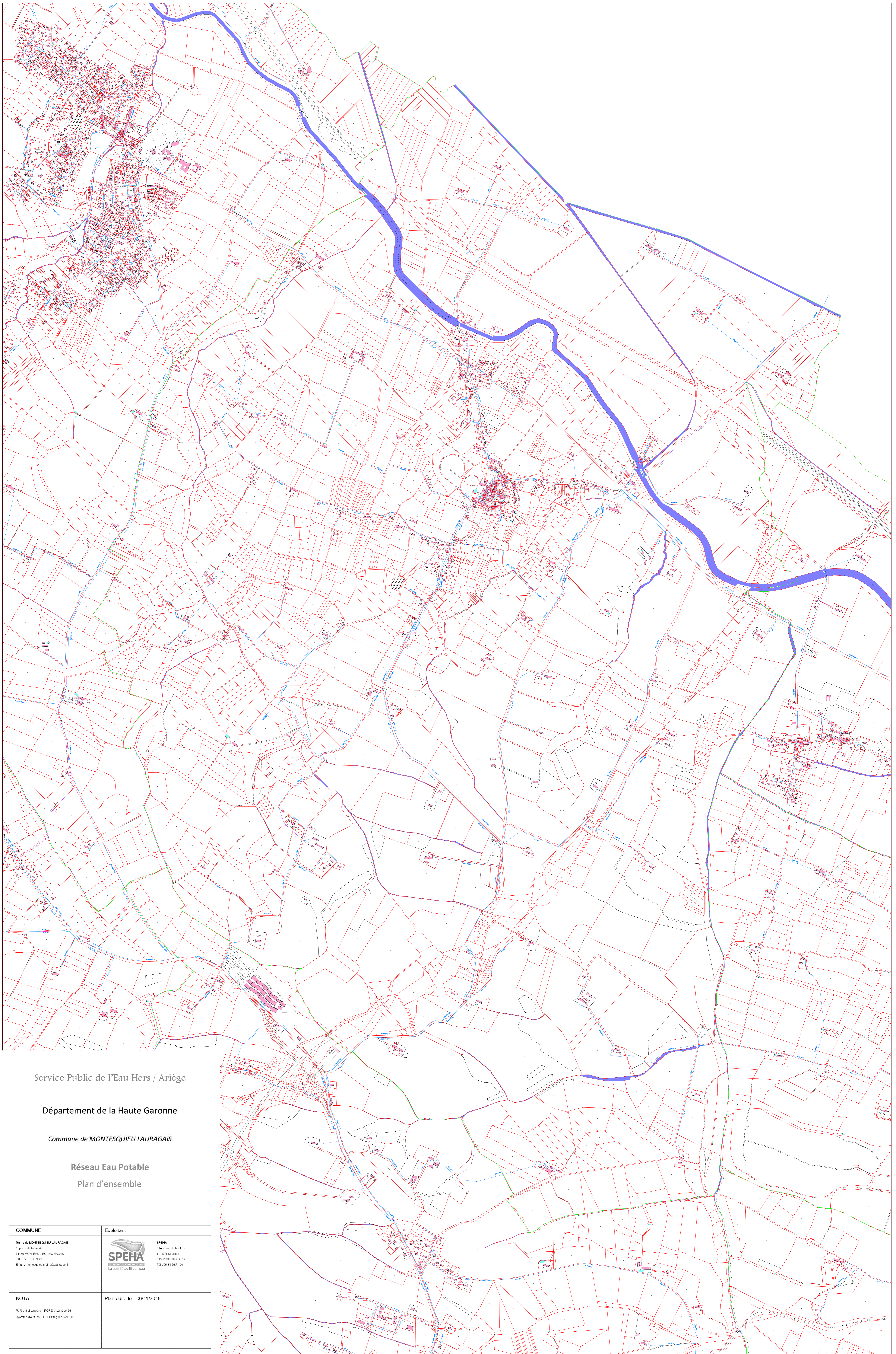
Pour l'année 2018, le syndicat a vendu 45756 m<sup>3</sup> d'eau potable sur la commune pour 471 abonnés.

### 3) Evolution du réseau

Actuellement, aucune tranche de travaux d'extension ou renforcement n'est prévue sur la commune.

En ce qui concerne les projets d'urbanisme de la commune, une étude hydraulique devra être réalisée, tant pour les besoins domestiques que pour la défense contre l'incendie.

De plus, un schéma directeur est en cours d'élaboration sur l'ensemble de son territoire. Il permettra de définir les programmes de travaux à mettre en œuvre pour les besoins futurs dus à l'augmentation de la demande en eau potable, mais aussi dans le cadre du renouvellement des ouvrages existants (stockages et canalisations).




Service Public de l'Eau Hers / Ariège

Département de la Haute Garonne

Commune de MONTESQUIEU LAURAGAIS

Réseau Eau Potable

Plan d'ensemble

<p><b>COMMUNE</b></p> <p>Mairie de MONTESQUIEU LAURAGAIS          1, place de la mairie          31450 MONTESQUIEU LAURAGAIS          Tél : 05 34 66 71 20          Email : montescieu.mairie@wanadoo.fr</p>	<p><b>Exploitant</b></p>  <p>SPEHA          514, route de Mailloc          4, Place Souley          31060 MONTESQUIEU          Tél : 05 34 66 71 20</p>
<p><b>NOTA</b></p> <p>Référence terrain : RCP93 / Lambert 93          Système d'altitude : IGN 1993 gtda RFP 90</p>	<p><b>Plan édité le : 08/11/2018</b></p>